



Investition in **Ihre** Zukunft!

OPITZ HOLZBAU GMBH & CO. KG | OPITZ SOLAR GMBH

## Innovative Produkte für Holzbau und Solarsysteme

Die Unternehmensgruppe OPITZ mit Hauptsitz in Neuruppin verbindet das Know-how des marktführenden Holzbauunternehmens mit den innovativen und wirtschaftlichen Einsparpotenzialen der regenerativen Energie. Opitz Holzbauteile werden bei allen Bauvorhaben im privaten und gewerblichen Bereich eingesetzt und werden seit kurzem von einer Palette effektiver, montagefertiger Solarsysteme ergänzt.



EUROPÄISCHE UNION

Europäischer Fonds für  
Regionale Entwicklung

# Sonnendynamisches Bauen kommt auch an den OPITZ-Gebäuden zum Einsatz

## Innovative Produktentwicklung im Holzbau



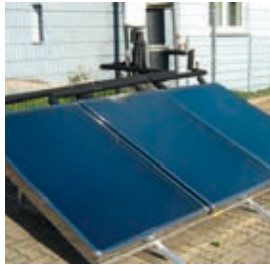
OPITZ ist marktführend für Holzbauteile aller Bauvorhaben: Vom Ein- und Mehrfamilienhaus oder Carport über Zweckbauten für Bürogebäude, Industrie-, Gewerbe-, Sport- und Lagerhallen, SB-Märkte bis hin zu Erweiterungen wie Dachaufstockungen und Dachgeschossausbauten. Dabei werden Spannweiten bis zu 36 Metern ohne jede Zwischenstütze realisiert. Die hoch modernen Opitz-Werke mit drei Standorten verfügen in der Zukunftsfabrik in Neuruppin über größte Kapazitäten und ein Team von eigens ausgebildeten Ingenieuren und Technikern.

## Schwimmende Häuser und Leuchttürme

Nach der Idee des Holztafelbaus werden auch schwimmende Häuser, auch bekannt als „floating homes“, maßgeschneidert nach Kundenwunsch komplett geliefert und auf einem wasserfesten Fundament montiert. In Rheinsberg entstand neben einem Leuchtturm ein ganzes Hafendorf im Fachwerkbau. Der Lieferradius ist europaweit – von der Feriensiedlung nach Norwegen bis zu Dachstühlen für ein Großkrankenhaus in Moskau.

## Aktiv für den Klimaschutz

Mit Opitz Solar wurde seit 2008 die Produktpalette der OPITZ-Gruppe um effektive Solarsysteme erweitert. Gleichzeitig hat Firmenchef Martin Opitz den aktiven Klimaschutz zum obersten Ziel der Firmenstrategie erklärt und die erste eigene, nahezu ausgeglichene CO<sub>2</sub>-Bilanz vorgelegt. Diese weist die Opitz Gruppe als größten Stromproduzenten der Holzbaubranche in Deutschland aus. Möglich wurde dies durch die Installation von Photovoltaik-Elementen auf den Fabrikgebäuden mit einer Leistung von insgesamt 1,15 Megawatt in 2009, was einem durchschnittlichen Jahresverbrauch von 400 Einfamilienhäusern entspricht. Durch weitere Installationen steigt die Leistung 2009 auf 2 Megawatt.



## Sparpotenziale durch regenerative Energie

Neben den vorgefertigten Bauteilen aus Holz stehen auch innovative Solarcarports, Solardächer und diverse Solarelemente mit wirtschaftlichen Sparpotentialen der regenerativen Energie bereit.

In ihrer marktgängigen Form sind sie für jedermann nutzbar und werden montagefertig geliefert. Solarthermie-Kompaktanlagen und Flachkollektoren sorgen für Warmwasser und Heizungsunterstützung. Speziell entwickelte Kollektoren eignen sich auch für die Warmwassererwärmung bei Swimmingpools. Eine weitere Spezialität ist die Meerwasserentsalzung mit solarthermischen Systemen. Effektive Photovoltaikanlagen ergänzen das Sortiment.

Mit diesem Portfolio ist Firmeninhaber Martin Opitz



zuversichtlich: „Mit unserem Stammgeschäft, der Solarsparte und einer Reihe von innovativen Produktentwicklungen sind wir für die Zukunft gut aufgestellt. Das zeigt nicht

zuletzt, dass wir im bundesweiten Wettbewerb um die 'Top 100 der innovativsten Unternehmen im Mittelstand' im Finale sind.“



**Opitz Holzbau GmbH & Co. KG**

**Opitz Solar GmbH**

**Philipp-Oehmigke-Str. 2**

**16816 Neuruppin**

**Tel.: (0)3391 5196-0**

**www.opitz-holzbau.de**

**www.opitz-solar.de**



Ministerium für Wirtschaft des Landes Brandenburg  
Verwaltungsbehörde EFRE  
Heinrich-Mann-Allee 107  
14473 Potsdam  
efreinfo@mw.brandenburg.de  
www.efre.brandenburg.de



InvestitionsBank des Landes Brandenburg (ILB)  
Steinstraße 104 - 106  
14480 Potsdam  
efre-kommunikation@ilb.de  
www.ilb.de

## EFRE-FÖRDERUNG

- Investitionsvolumen: 9.585.760 Mio. Euro, davon EFRE-Förderung: 1.727.889 Mio. Euro
- Neue Arbeitsplätze seit 2000: 21 und 1 Ausbildungsplatz
- EU-Richtlinie/Programm: u.a. Gemeinschaftsaufgabe zur Verbesserung der regionalen Wirtschaftsstruktur - Gewerbe (GA-G) und Forschung und Entwicklung für kleine und mittelständische Unternehmen



**Investition in Ihre Zukunft!**



**EUROPÄISCHE UNION**

Europäischer Fonds für Regionale Entwicklung

www.efre.brandenburg.de